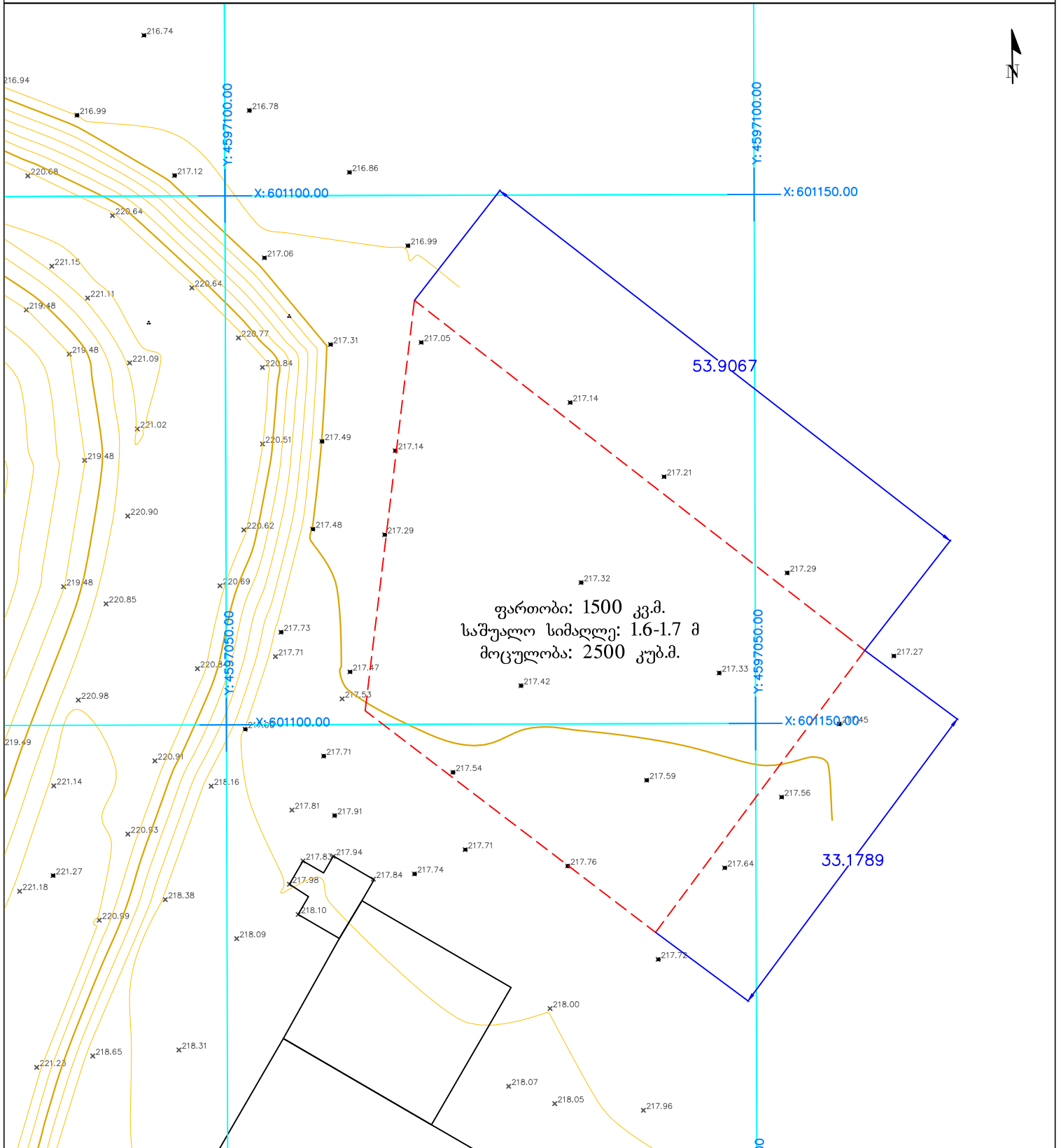


**სიღნაღის მუნიციპალიტეტის სოფელ ქვემო მაჩხაანში მდებარე
სასოფლო-სამეურნეო ნაკვეთის (საკ. კოდი 56.20.45.001)
ფრაგმენტზე არსებული ტოქსოილის სასაწყობო
ტოპოგრაფიული გეგმა**



შენიშვნა: სააშენიანო სამუშაოები შესრულებულია საქართველოს მუდმივმოქმედი რეგულაციის საფუძველზე - GEOCORS-ის გამოყენებით.

პირობითი აღნიშვნები

კ. არასაცხოვრებელი შენობა	ბორღური	მ. მცხოვრებლის ღობე	ხეები
ს. საცხოვრებელი შენობა	ასფალტირებული გზა	ლ. ლითონის ღობე	რელიეფი
მ. მშენებარე ნაგებობა	გზ. გრუნტის გზა	ქ. ქვისბეტონის ღობე	
დ. დარღვეული შენობა	რკინიგზა	წ. წყალი	
ფ. ფარდული	მ. მაღალი შაბრის ანძა	გ. გაზი	
ს. სატრანსპორტაციო ჯიხური	ს. საკომუნიკაციო ბოძი	კ. კანალიზაცია	
რ. რეზერვუარი	⊕. საშენიანო ნაგებობის საფუძველი	ქ. ქვითი	
		მ. მუხის ნაკვეთის საზღვარი	

შპს "კადასტრი +"

ელ-ფოსტა: jabaibaidze@gmail.com
ტელ: (+995 599) 95 75 58

დამკვეთი: შპს „სიბიჯორჯია“	დირექტორი	ჯ. ელაბიძე
	კომპ. უზრუნველყოფა	ჯ. ელაბიძე
მისამართი: სიღნაღი, სოფელი ქვემო მაჩხაანი	მასშტაბი 1:500 აზომვის თარიღი: 14.12.2021 წ.	ფორმატი A4 CS: WGS 1984 PROJ: UTM 38N